

平岡中央公園・平岡カルム公園・平岡はるかぜ公園が新しくなります！



第1回意見交換会のお知らせとアンケート協力をお願い



平岡中央公園・平岡カルム公園・平岡はるかぜ公園は、開設後20年以上が過ぎ、施設の老朽化が進んでおり、来年度以降に再整備を予定しています。

つきましては、周辺にお住まいの皆さまの意見をお聞きし、より親しまれる公園づくりを目的とした第1回意見交換会とアンケートを行います。ご多忙のところ誠に恐縮ではございますが、是非ご参加・ご協力くださいますよう、よろしくお願い申し上げます。

✦第1回意見交換会

開催日 9月4日(日)

場所 平岡まちづくりセンター

午後2時～(1時間程度)

住所:清田区平岡7条3丁目9-25

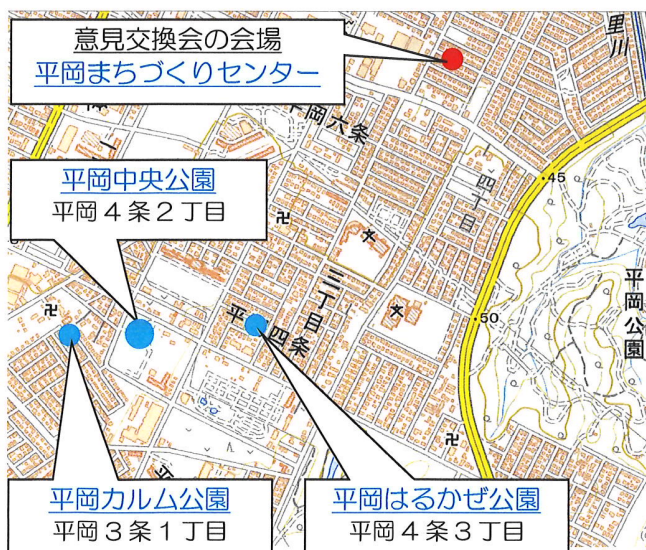
※ご参加いただける方は、10分前までに会場へお集りください。
(事前の連絡や申込等は不要です。)

✦アンケート

7月29日(金)までに各班長さんへお渡しいただきますようお願い申し上げます。

※回答していただいたアンケートは、本紙と切り離しアンケート用紙のみ提出してください。

意見交換会の会場と平岡中央公園、
平岡カルム公園及び平岡はるかぜ公園の場所



平岡中央公園の現況写真



平岡カルム公園の現況写真



平岡はるかぜ公園の現況写真

小さなお子様連れの方も、遠慮なくご参加ください。
皆さまのご参加をお待ちしています！



■今後の整備までの流れ

第1回意見交換会（今回の案内） 「皆さんの意見をお聞かせください！」

別紙のアンケート結果などを参考に作成した再整備の素案について、意見交換を行います。

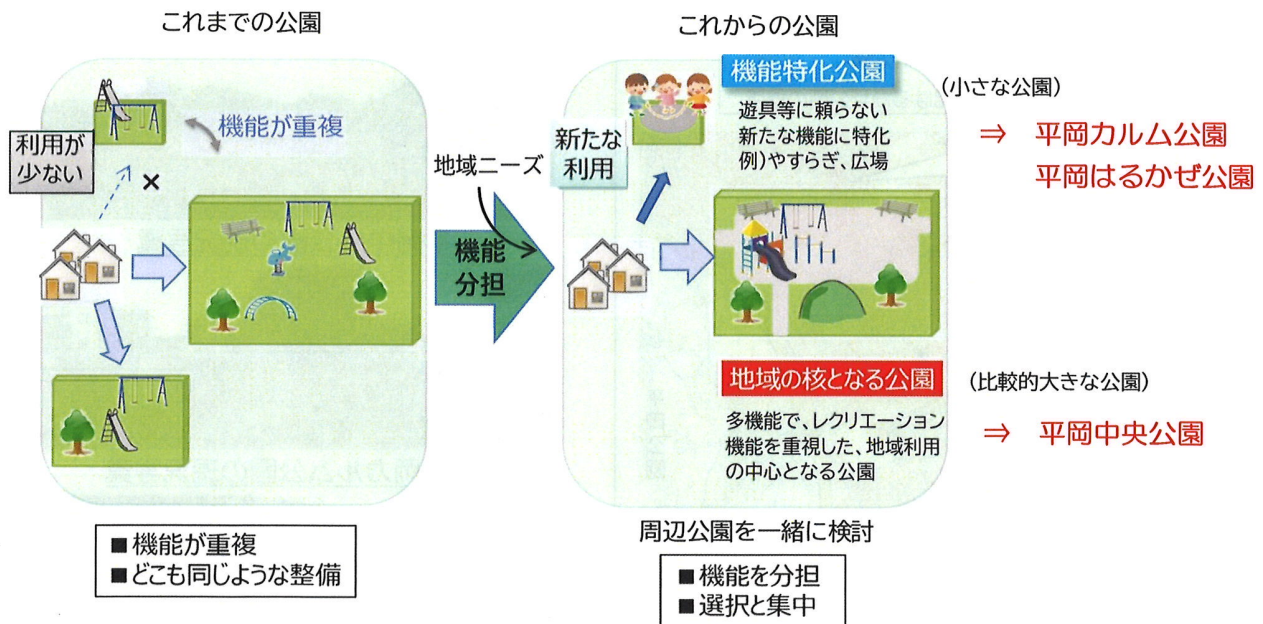
第2回意見交換会 10月初旬開催予定 「完成予想図を確認しよう！」

第1回意見交換会を踏まえた計画案と導入する施設内容について最終確認をします。

再整備工事（令和5年度以降）

■再整備の方向性

札幌市では、皆さまの身近な公園を再整備するにあたり、近接する公園の中で大きな敷地を有する公園は、地域利用の中心となるよう地域のニーズや特性に沿った多面的な施設整備を進めています。一方、小さな敷地の公園については幼児向けの遊び場や、花や緑をメインとしたやすらぎ空間など、特定の利用方法に絞った整備を進めています。



※意見交換会では、新型コロナウイルス感染防止対策として、下記事項のご協力をお願いします。

- お越しの際はマスクの着用をお願いいたします。
- 体調不良の方はご遠慮ください。
- 会場の収容率(50%)を考慮し、希望者多数の場合は会場規模の都合上、人数を調整させていただくため、ご出席いただけない可能性がございます。
- 換気、消毒、体温測定を実施します。

お問い合わせ先：株式会社環境緑地研究所
札幌市清田区土木部 維持管理課 公園緑化係

担当:塩田
担当:渡部

TEL:011-221-4101
TEL:011-888-2800

回答していただいた本アンケート用紙のみを切り離し、提出してください。

平岡中央公園・平岡カルム公園・平岡はるかぜ公園 アンケート用紙

※ 公平な調査を実施するため、本アンケート用紙の複製利用をご遠慮願います。

また、指定数以上の回答をされた場合、その項目は無効票となりますのでご注意ください。

◆基礎情報に関するアンケート

Q.1 回答いただく方について、あてはまるもの 1つ に○をつけてください。

■ 年齢を教えてください。

① 学生 (小学__年生、中学__年生、高校__年生、大学__年生)

② 20代 ③ 30代 ④ 40代 ⑤ 50代 ⑥ 60代 ⑦ 70代以上

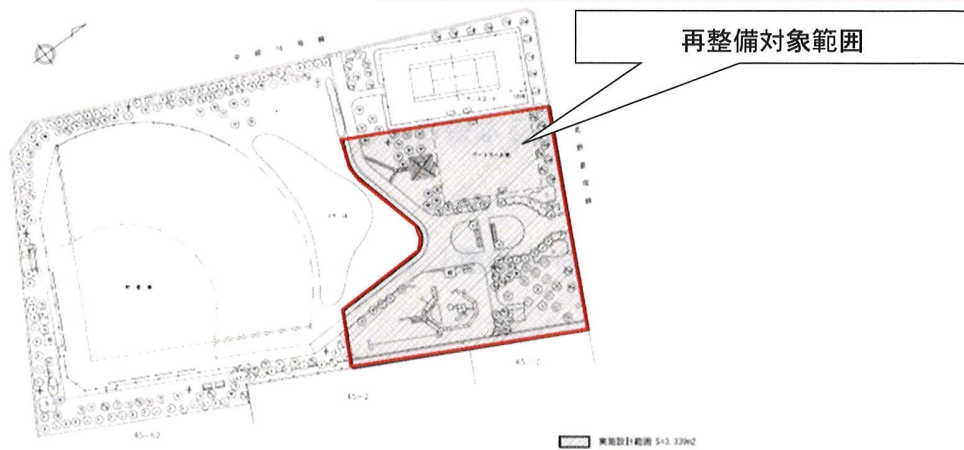
⑧ 回答したくない

■ 性別を教えてください。

① 男性 ② 女性 ③ 回答したくない

◆平岡中央公園に関するアンケート

再整備計画範囲は下図に示す範囲であり、野球場及びテニスコートは範囲外となります。



Q.2-1 平岡中央公園における現状の利用方法等についてお伺いします。

■ 利用する頻度 1つ に○をつけてください。

① 週に1回以上行く ② 月に1回以上行く ③ 年に数回行く

④ 他の公園に行く ⑤ あまり行かない

※④、⑤に○をつけた方にお伺いします。その理由について教えてください。

(他にいく公園の名称: _____ 理由: _____)

■ 利用するときは誰と行くことが多いか 1つ に○をつけてください。

① 一人 ② 家族 ③ 知人

④ その他 (_____)

■ 利用する主な目的に 最大2つ ○をつけてください。

① 遊ぶ ② 雑談など他の人との交流 ③ 休憩、ゆっくり過ごす

④ 散歩をする ⑤ 町内会等の行事 ⑥ ほとんど利用していない

⑦ その他 (_____)

■ どのような場所を利用しているか 最大3つ ○をつけてください。

① 複合遊具 ② 砂場 ③ ブランコ

④ 滑り台 ⑤ 休憩施設 ⑥ ゲートボール場

⑦ 花壇 ⑧ テニスコート ⑨ 野球場

⑩ その他 (_____)

※アンケートは裏面に続きます

平岡春風台

Q. 2-2 現在の平岡中央公園についてお伺いします。

■ 良いと思うところに最大2つ○をつけてください。

- ① 子どもたちで賑わいがある ② 休憩できる場所がある
③ 木陰があり気持ちが良い ④ 広場がある ⑤ 遊具が充実している
⑥ その他 ()

■ 問題点だと思うところに最大2つ○をつけてください。

- ① 人が少なく寂しい ② 休む場所が少ない
③ 見通しが悪い ④ 遊具など施設が古い
⑤ その他 ()

Q. 2-3 将来の平岡中央公園についてお伺いします。

■ どのような場所になったら良いと思うか最大2つ○をつけてください。

- ① 子どもたちが集まる遊びの場 ② 乳幼児が安心して遊べる場
③ 休めてくつろげる休憩の場 ④ 大きな広場があり自由に遊べる場
⑤ 緑が多く自然に触れ合える場 ⑥ 散歩や運動の場
⑦ その他 ()

どのような施設・遊具があったら良いと思うか教えてください。
遊具については、施設の他どのような遊び方をしたいか教えてください。

施設：
※例…背無ではなく背付ベンチを設置してほしい。など

遊具：
※例…高学年を対象とし、アスレチックコースのように、クライム遊具・平均台・雲梯を横並びで設置しそれぞれの遊具に連続性を持たせてほしい。など

■ 樹木を植えるとしたらどのような木が良いと思うか 1つに○をつけてください。

- ① 花が咲く木 ② 実のなる木 ③ 紅葉する木
④ 紅葉しない針葉樹 ⑤ その他 ()

■ 砂場についてどのように思うか 1つに○をつけてください。

- ① 子どもにとって、楽しい遊び場なので残してほしい
② 動物の糞尿など、衛生面が心配なので撤去してほしい
③ その他 ()

■ 花壇についてどのように思うか 1つに○をつけてください。

- ① 季節によって彩りのある花や紅葉を楽しむことができるので残してほしい
② 見通しが悪いので撤去してほしい
③ 別の場所に設置してほしい
④ その他 ()

Q. 2-4 その他、ご意見・ご要望がありましたらご記入下さい。

◆平岡カルム公園に関するアンケート

Q. 3-1 平岡カルム公園の利用方法等についてお伺いします。

■ 利用する頻度 1つ に○をつけてください。

- ① 週に1回以上行く ② 月に1回以上行く ③ 年に数回行く
④ 他の公園に行く ⑤ あまり行かない

※④、⑤に○をつけた方にお伺いします。その理由について教えてください。

(他に行く公園の名称：理由：)

■ 利用するときは誰と行くことが多いか 1つ に○をつけてください。

- ① 一人 ② 家族 ③ 知人
④ その他()

■ 利用する主な目的に 最大2つ ○をつけてください。

- ① 遊ぶ ② 雑談など他の人との交流 ③ 休憩、ゆっくり過ごす
④ 散歩をする ⑤ 町内会等の行事 ⑥ ほとんど利用していない
⑦ その他()

■ どのような場所を利用しているか 最大2つ ○をつけてください。

- ① 滑り台 ② 砂場 ③ ブランコ
④ 休憩施設 ⑤ その他()

Q. 3-2 現在の平岡カルム公園についてお伺いします。

■ 良いと思うところに 最大2つ ○をつけてください。

- ① 子どもたちで賑わいがある ② 休憩できる場所がある
③ 木陰があり気持ちが良い ④ 遊具が充実している
⑤ その他()

Q. 3-3 将来の平岡カルム公園についてお伺いします。

■ 平岡カルム公園は可能な限り遊具に頼らない、特定の利用方法に絞った公園整備を予定しています。下記のうちどのような場所になったら良いか 1つ に○をつけてください。

- ① 主に幼児向けの遊び場(例：飛び石、色分け舗装、お絵かきアスファルト等)
② 憩いのやすらぎ空間 ③ 広場空間
④ その他()

Q. 3-4 その他、ご意見・ご要望がありましたらご記入下さい。

◆平岡はるかぜ公園に関するアンケート

Q. 4-1 平岡はるかぜ公園の利用方法等についてお伺いします。

- 利用する頻度 1つ に○をつけてください。

- ① 週に1回以上行く ② 月に1回以上行く ③ 年に数回行く
④ 他の公園に行く ⑤ あまり行かない

※④、⑤に○をつけた方にお伺いします。その理由について教えてください。

(他にいく公園の名称： 理由：)

- 利用するときは誰と行くことが多いか 1つ に○をつけてください。

- ① 一人 ② 家族 ③ 知人
④ その他 ()

- 利用する目的に 最大2つ ○をつけてください。

- ① 遊ぶ ② 雑談など他の人との交流 ③ 休憩、ゆっくり過ごす
④ 散歩をする ⑤ 町内会等の行事 ⑥ ほとんど利用していない
⑦ その他 ()

- どのような場所を利用しているか 最大2つ ○をつけてください。

- ① 滑り台 ② 砂場 ③ シーソー
④ 休憩施設 ⑤ その他 ()

Q. 4-2 現在の平岡はるかぜ公園についてお伺いします。

- 良いと思うところに 最大2つ ○をつけてください。

- ① 子どもたちで賑わいがある ② 休憩できる場所がある
③ 木陰があり気持ちが良い ④ 遊具が充実している
⑤ その他 ()

Q. 4-3 将来の平岡はるかぜ公園についてお伺いします。

- 平岡はるかぜ公園は可能な限り遊具に頼らない、特定の利用方法に絞った公園整備を予定しています。下記のうちどのような場所になったら良いか 1つ に○をつけてください。

- ① 主に幼児向けの遊び場 (例：飛び石、色分け舗装、お絵かきアスファルト等)
② 憩いのやすらぎ空間 ③ 広場空間
④ その他 ()

Q. 4-4 その他、ご意見・ご要望がありましたらご記入下さい。

アンケートは以上です。ご協力ありがとうございました。

お問い合わせ先： 札幌市清田区土木部 維持管理課 担当 渡部 TEL 011-888-2800
<札幌市業務受託者> (株)環境緑地研究所 担当 塩田 TEL 011-221-4101

恐れ入りますが、7月29日(金)までに各班長へ提出してください。